

神戸大学 大学教育推進機構 大学教育研究
第 21 号 (2012 年度) 2012 年 9 月 30 日発行 : 123-130

各学部の学生は高校でどんな科目を履修したか
～新入生アンケート調査 2011・2012～

米谷 淳

各学部の学生は高校でどんな科目を履修したか

～新入生アンケート調査 2011・2012～

米谷 淳（神戸大学 大学教育推進機構 教授）

1. はじめに

大学教育推進機構では、全学共通教育を中心とする学士課程教育改革の一環として、2010年度より毎年4月に新入生がどのような科目を高校で履修し、神戸大学受験に際してどのような科目を選択したか調査している。本稿では2011年度と2012年度の調査結果をもとに履修科目の学部ごとの特徴について検討する。

2. 方法

調査対象

平成23年、平成24年に1年次生となった2811人、2770人¹⁾。

質問項目

入学試験形態と所属学部・学部を聞く項目と、高校で教科となっている科目について、「高校で履修し、神戸大学の受験に用いた」、「高校で履修しなかったが、神戸大学の受験に用いた」、「高校で履修したが、神戸大学の受験に使用しなかった」、「高校で履修せず、神戸大学の受験に使用しなかった」の4つの選択肢から1つを選択（チェック）してもらう67項目²⁾（数学10、国語8、英語14、他の外国語5、理科16、社会10、情報4）。

手続き

各年度の4月に実施された入学式直後に数回実施された新入生ガイダンスで質問紙を配布して回答を記入してもらい、ガイダンス終了時に回収箱に入れてもらった。調査は無記名で行った。

3. 結果・考察

有効回答者数・有効回答率

有効回答者数と有効回答率を入試形態別、学部別に集計したものを、それぞれ表1、表2に示す。全体の有効回答率は2010年度（54.5%）より30ポイント以上上がっており、2011年度より2012年度が4ポイント上がっている（図1）。

表1 入試形態別有効回答

入試形態	2011			2012		
	入学者	回答者(人)	%	入学者	回答者(人)	回答率(%)
一般・前期	1887	1651	87.5	1891	1736	91.8
一般・後期	574	504	87.8	513	445	86.7
編入	150	2	1.3	138	3	2.2
その他	174	160	92.0	213	203	95.3
全体	2785	2317	83.2	2807	2387	85.0

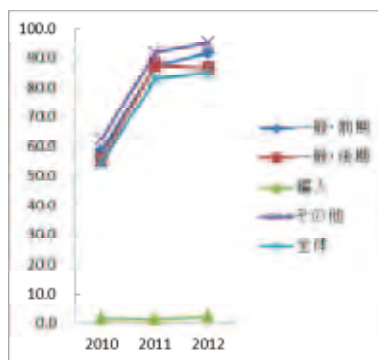


図1 2010年度から2012年度までの回答率 (%) の推移 (全体及び入試形態別)

表2 学部別有効回答

学部	2011			2012		
	入学者	回答者	%	入学者	回答者	%
文	115	112	97.4	119	118	99.2
国際文化	140	136	97.1	144	135	93.8
発達科学	290	267	92.1	301	274	91.0
法	200	173	86.5	199	172	86.4
経済	290	252	86.9	287	237	82.6
経営	280	221	78.9	283	235	83.0
理	165	143	86.7	173	132	76.3
医(医)	110	67	60.9	113	100	88.5
医(保健)	185	152	82.2	178	166	93.3
工	560	480	85.7	587	511	87.1
農	170	161	94.7	172	148	86.0
海事科学	210	153	72.9	214	159	74.3
全体	2715	2317	85.3	2770	2387	86.2

学部・学科別履修状況

数学、英語、国語、理科、社会について履修率が極めて低い科目を除いて学部別に履修率を求めた (表3～表7)。

表3 各学部生が高校で履修した数学の科目

2011												
学部	文	国文	発達	法	経済	経営	理	医	保	工	農	海事
数学I	95.5%	89.9%	91.8%	85.1%	98.4%	98.2%	96.5%	94.0%	92.1%	98.1%	98.8%	97.4%
数学A	95.5%	89.9%	91.8%	85.1%	98.4%	98.2%	96.5%	94.0%	92.1%	98.3%	98.8%	98.0%
数学II	94.6%	89.1%	91.8%	84.0%	98.4%	96.4%	96.5%	94.0%	92.1%	97.9%	98.8%	96.7%
数学B	95.5%	89.9%	91.8%	85.1%	98.4%	98.2%	96.5%	94.0%	92.1%	98.3%	98.8%	97.4%
数学III	0.0%	0.7%	19.7%	0.0%	0.0%	10.0%	93.0%	82.1%	28.9%	98.8%	96.9%	83.0%
数学C	1.8%	1.4%	19.7%	0.0%	0.4%	10.0%	93.7%	82.1%	28.9%	97.9%	96.9%	83.0%
2012												
学部	文	国文	発達	法	経済	経営	理	医	保	工	農	海事
数学I	91.5%	95.6%	91.6%	89.0%	100.0%	98.3%	97.0%	99.0%	90.4%	98.6%	95.3%	97.5%
数学A	91.5%	96.3%	91.6%	89.0%	100.0%	98.3%	97.7%	99.0%	90.4%	98.6%	95.3%	97.5%
数学II	91.5%	94.8%	91.6%	88.4%	99.2%	97.9%	97.0%	98.0%	90.4%	98.6%	95.3%	97.5%
数学B	91.5%	95.6%	91.6%	89.0%	99.6%	98.3%	97.7%	98.0%	90.4%	98.6%	95.3%	97.5%
数学III	0.0%	0.0%	18.2%	0.0%	0.0%	0.9%	94.7%	74.0%	24.1%	98.4%	91.9%	81.1%
数学C	0.8%	0.0%	18.2%	0.0%	0.4%	0.9%	94.7%	76.0%	24.1%	98.6%	93.2%	82.4%

表4 各学部生が高校で履修した英語の科目

2011												
学部	文	国文	発達	法	経済	経営	理	医	保	工	農	海事
リーディング	100.0%	91.3%	90.7%	82.3%	94.0%	91.0%	93.0%	86.6%	91.4%	83.2%	92.6%	89.5%
ライティング	100.0%	89.9%	90.7%	80.6%	90.5%	90.0%	93.0%	85.1%	93.4%	82.6%	93.8%	88.9%
英語I	95.5%	88.4%	88.1%	80.6%	92.9%	88.7%	87.4%	83.6%	92.8%	82.6%	91.4%	92.8%
英語II	97.3%	88.4%	87.4%	80.6%	93.3%	88.7%	88.1%	83.6%	91.4%	81.5%	90.7%	88.9%
オールI	53.6%	52.9%	48.0%	50.9%	56.0%	57.9%	52.4%	65.7%	49.3%	43.8%	52.5%	50.3%
オールII	37.5%	40.6%	36.8%	36.6%	42.1%	45.2%	39.9%	52.2%	39.5%	28.0%	38.3%	35.9%
総合英語	29.5%	29.0%	24.9%	24.6%	32.1%	34.8%	18.2%	17.9%	17.8%	13.7%	15.4%	19.6%
英語表現	22.3%	23.9%	17.8%	20.6%	28.2%	29.4%	16.1%	16.4%	14.5%	10.4%	15.4%	18.3%
英語理解	22.3%	23.9%	15.2%	17.7%	25.8%	29.4%	16.8%	14.9%	12.5%	10.0%	13.0%	15.0%
2012												
学部	文	国文	発達	法	経済	経営	理	医	保	工	農	海事
リーディング	99.2%	89.6%	88.0%	88.4%	96.6%	96.6%	86.4%	90.0%	94.6%	85.3%	96.6%	93.7%
ライティング	98.3%	90.4%	85.0%	87.2%	96.2%	94.9%	87.9%	87.0%	94.6%	85.1%	95.9%	93.1%
英語I	94.1%	90.4%	85.0%	86.0%	93.2%	94.5%	86.4%	91.0%	95.8%	83.4%	91.2%	94.3%
英語II	92.4%	89.6%	85.8%	85.5%	93.7%	92.8%	87.1%	90.0%	95.8%	83.2%	90.5%	93.7%
オールI	50.0%	55.6%	51.8%	55.2%	57.8%	62.6%	49.2%	69.0%	45.2%	48.9%	50.0%	48.4%
オールII	38.1%	37.8%	42.3%	39.0%	44.3%	49.8%	40.9%	61.0%	35.5%	37.0%	39.9%	37.7%
総合英語	29.7%	31.9%	21.9%	27.3%	35.0%	37.4%	16.7%	34.0%	23.5%	15.5%	18.9%	19.5%
英語表現	20.3%	27.4%	15.7%	26.7%	29.1%	30.2%	12.1%	30.0%	16.3%	14.1%	19.6%	15.7%
英語理解	23.7%	26.7%	15.3%	23.3%	28.3%	28.9%	10.6%	27.0%	14.5%	11.7%	16.2%	14.5%

表5 各学部生が高校で履修した国語の科目

2011												
学部	文	国文	発達	法	経済	経営	理	医	保	工	農	海事
国語総合	67.0%	61.6%	52.4%	60.6%	64.3%	68.3%	30.1%	41.8%	34.2%	35.7%	34.0%	35.3%
国語表現I	33.9%	31.2%	23.8%	31.4%	31.7%	41.2%	8.4%	23.9%	13.2%	10.2%	13.0%	10.5%
国語表現II	31.3%	31.9%	23.4%	30.3%	31.0%	40.7%	7.7%	23.9%	13.2%	10.0%	11.7%	9.2%
現代文	93.8%	88.4%	80.7%	84.0%	89.7%	91.9%	57.3%	76.1%	59.2%	62.4%	62.3%	66.7%
古典	95.5%	86.2%	80.7%	84.0%	90.9%	92.3%	57.3%	74.6%	59.9%	62.0%	63.6%	66.0%
古典講読	42.0%	31.9%	29.4%	34.3%	43.3%	37.1%	7.0%	22.4%	11.8%	9.3%	13.0%	11.8%
小論文	21.4%	30.4%	20.1%	34.3%	2.0%	1.8%	11.2%	11.9%	3.3%	1.2%	0.6%	5.9%
2012												
学部	文	国文	発達	法	経済	経営	理	医	保	工	農	海事
国語総合	65.3%	70.4%	55.8%	65.7%	66.7%	69.8%	34.8%	52.0%	37.3%	35.6%	29.1%	37.7%
国語表現I	33.1%	28.1%	22.6%	34.9%	38.0%	42.1%	8.3%	35.0%	15.7%	11.9%	10.8%	18.2%
国語表現II	30.5%	27.4%	21.2%	33.1%	37.1%	41.7%	8.3%	35.0%	14.5%	11.5%	10.1%	16.4%
現代文	89.8%	94.8%	77.4%	89.0%	95.8%	97.4%	64.4%	84.0%	64.5%	66.1%	58.8%	69.8%
古典	90.7%	93.3%	77.4%	89.0%	94.9%	96.6%	64.4%	82.0%	65.7%	66.3%	59.5%	71.1%
古典講読	38.1%	40.0%	30.3%	37.8%	38.0%	40.0%	11.4%	28.0%	16.9%	12.5%	9.5%	14.5%
小論文	23.7%	29.6%	20.1%	32.6%	5.1%	1.7%	5.3%	15.0%	3.6%	2.2%	1.4%	10.7%

表 6 各学部生が高校で履修した理科の科目

2011												
学部	文	国文	発達	法	経済	経営	理	医	保	工	農	海事
理科総合A	6.3%	5.1%	10.0%	10.9%	10.3%	9.5%	7.7%	9.0%	4.6%	13.3%	7.4%	15.0%
物理I	0.0%	2.9%	24.5%	1.7%	7.5%	10.0%	67.8%	64.2%	30.9%	86.1%	29.0%	90.8%
物理II	0.0%	2.2%	20.8%	0.0%	0.8%	2.7%	63.6%	53.7%	16.4%	82.8%	24.1%	79.7%
化学I	9.8%	10.1%	37.5%	10.9%	16.7%	21.3%	85.3%	94.0%	69.7%	85.9%	88.3%	90.8%
化学II	0.0%	1.4%	27.5%	1.7%	1.2%	2.7%	79.7%	82.1%	46.1%	82.2%	80.2%	78.4%
生物I	55.4%	55.1%	42.8%	50.9%	44.0%	38.9%	24.5%	37.3%	44.1%	1.2%	60.5%	5.9%
生物II	1.8%	3.6%	9.7%	1.7%	0.8%	1.4%	22.4%	29.9%	33.6%	0.4%	56.8%	0.7%
地学I	15.2%	10.1%	7.1%	11.4%	11.9%	11.8%	0.7%	1.5%	0.0%	0.2%	0.0%	0.0%
地学II	2.7%	2.2%	0.7%	1.1%	1.2%	0.9%	0.0%	1.5%	0.0%	0.4%	0.0%	0.0%
2012												
学部	文	国文	発達	法	経済	経営	理	医	保	工	農	海事
理科総合A	6.8%	6.7%	6.9%	7.0%	10.5%	8.9%	9.1%	9.0%	4.8%	10.4%	11.5%	15.1%
理科総合B	3.4%	4.4%	5.5%	7.0%	7.2%	6.0%	3.0%	11.0%	2.4%	5.7%	7.4%	12.6%
物理I	3.4%	1.5%	27.4%	2.3%	9.3%	8.1%	74.2%	81.0%	30.1%	89.2%	35.1%	93.7%
物理II	0.8%	0.7%	20.4%	0.0%	1.3%	0.4%	73.5%	66.0%	16.9%	84.5%	31.1%	77.4%
化学I	7.6%	8.9%	35.0%	11.0%	23.2%	18.7%	85.6%	94.0%	66.9%	89.6%	86.5%	93.1%
化学II	0.8%	0.0%	23.7%	0.0%	0.8%	1.3%	84.1%	77.0%	48.8%	84.3%	81.1%	78.0%
生物I	50.8%	63.0%	40.1%	49.4%	50.6%	52.3%	16.7%	21.0%	46.4%	1.4%	53.4%	4.4%
生物II	1.7%	3.0%	7.3%	2.3%	1.3%	1.3%	15.2%	15.0%	31.9%	0.2%	50.7%	0.6%
地学I	14.4%	8.1%	8.4%	15.1%	11.8%	15.3%	2.3%	4.0%	0.0%	0.6%	0.7%	0.6%
地学II	2.5%	0.0%	1.5%	1.2%	0.8%	1.7%	2.3%	1.0%	0.0%	0.2%	0.7%	0.6%

表 7 各学部生が高校で履修した社会の科目

2011												
学部	文	国文	発達	法	経済	経営	理	医	保	工	農	海事
日本史A	1.8%	4.3%	2.2%	6.3%	2.4%	5.4%	0.0%	0.0%	0.0%	0.8%	0.6%	1.3%
日本史B	39.3%	26.1%	26.8%	38.3%	34.5%	34.8%	7.0%	17.9%	5.3%	3.7%	4.3%	3.9%
世界史A	4.5%	8.7%	3.0%	3.4%	2.8%	2.3%	3.5%	3.0%	0.7%	1.5%	1.9%	5.2%
世界史B	34.8%	44.9%	18.2%	29.7%	26.2%	22.6%	2.8%	11.9%	3.3%	2.9%	7.4%	3.3%
地理A	0.9%	1.4%	2.6%	1.7%	2.8%	3.2%	4.9%	1.5%	2.0%	5.2%	6.2%	4.6%
地理B	9.8%	11.6%	18.2%	10.3%	18.3%	15.8%	28.0%	29.9%	30.3%	35.5%	29.0%	43.8%
現代社会	30.4%	29.7%	23.8%	32.6%	35.3%	27.1%	21.0%	10.4%	15.8%	16.6%	11.7%	26.8%
政治経済	19.6%	23.9%	17.8%	22.3%	28.2%	35.3%	4.9%	11.9%	3.3%	6.0%	6.8%	5.2%
倫理	32.1%	23.2%	23.8%	18.9%	15.5%	12.7%	4.2%	16.4%	11.8%	8.3%	12.3%	6.5%
2012												
学部	文	国文	発達	法	経済	経営	理	医	保	工	農	海事
日本史A	3.4%	3.0%	5.1%	6.4%	2.5%	3.8%	0.8%	3.0%	0.6%	2.3%	2.0%	0.6%
日本史B	50.0%	38.5%	32.5%	50.0%	42.2%	40.9%	9.8%	16.0%	9.6%	8.0%	6.8%	3.8%
世界史A	3.4%	6.7%	3.6%	6.4%	4.2%	3.0%	2.3%	5.0%	0.6%	3.3%	2.0%	2.5%
世界史B	43.2%	45.2%	20.4%	43.6%	39.7%	31.1%	3.8%	16.0%	4.2%	5.5%	4.1%	4.4%
地理A	3.4%	1.5%	5.1%	2.9%	2.5%	3.0%	6.8%	8.0%	4.8%	7.2%	7.4%	6.3%
地理B	11.0%	17.0%	26.6%	18.6%	19.8%	24.7%	41.7%	41.0%	39.8%	42.3%	43.9%	50.9%
現代社会	5.9%	3.7%	4.4%	4.7%	5.1%	23.4%	3.8%	6.0%	1.2%	5.1%	1.4%	5.7%
政治経済	56.8%	65.2%	44.5%	44.2%	60.8%	51.9%	9.8%	21.0%	13.9%	14.5%	8.8%	17.0%
倫理	58.5%	64.4%	44.2%	43.6%	62.0%	50.2%	10.6%	20.0%	13.3%	15.1%	8.8%	18.2%

数学の履修状況は文系・理系に明確な違いがみられる。高校では理数科などを除き一般に1年で数学Ⅰ、数学A、2年で数学Ⅱ、数学Bを履修し、3年では文系・理系に分かれ、理系は数学Ⅲ、数学Cを履修する。表8に数学の各科目で高校生が学習する標準的な内容を示す。文系、理系で高校数学とくに高校3年での数学履修に大きな違いがあるのは、言うまでもなく、大学入試それも各大学が実施する個別学力検査及び各大学が学部・学科ごとに指定する大学入試センター試験の利用教科・科目に違いがあるからである。神戸大学でも前期・後期日程ともに個別学力検査において理系学部・学科では「数学(理系)」(数Ⅰ・A、数Ⅱ・B、数Ⅲ・C)を文系学部・学科では「数学(文系)」(数Ⅰ・A、数Ⅱ・B)を、大学入試センター試験の利用教科・科目として文系・理系ともに「数学Ⅰ・数学A」は指定しているが、「数学Ⅱ・数学B」は他の理科の科目と並べてそこから1つを選択させるようにしている。また、発達科学部、医学部保健学科は文系と理系の学科と専攻がある³⁾。

表8 高校数学の内容

数学Ⅰ	数学A	数学Ⅱ	数学B	数学Ⅲ	数学C
方程式と不等式	場合の数と確率	式と証明	平面上のベクトル	関数 分数関数・無理関数	行列 行列の積 逆行列 連立1次方程式
2次関数	論理と集合	複素数と方程式	空間のベクトル	極限 数列の極限 無限級数 関数の極限	いろいろな曲線 極座標
図形と計量 三角比、正弦定理・余弦定理	平面図形 三角形、円と直線	図形と方程式 軌跡	数列		
		三角関数		微分法 三角、指数、対数関数の導関数	
		指数関数・対数関数		微分法の応用 接線と法線 平均値の定理 方程式・不等式	
		微分法・積分法		積分法 定積分	
				積分法の応用 面積、体積	

数学以外の科目群については、神戸大学は理系・文系学部・学科ともに前期・後期日程で指定される教科・科目が異なる。同一学部でも学科や専攻によって異なる上に、発達科学部人間環境学科のように文科系受験、理科系受験、小論文受験、理科系数学受験といった複数の受験形態を設けているところもある。こうした違いがアンケート結果に反映されていると考えられる。英語はそれほど学部差がない。英語Ⅰ、英語Ⅱ、リーディング、ライティングは8割以上であり、オーラル・コミュニケーションⅠ・Ⅱも多くが5割以上である(表4)。国語は現代文と古典が高い割合であるが、ばらつきがある(表5)。理科は文系では生物の履修率が比較的高いのにに対し、理系では物理と化学がきわめて高く、生物には学部によりばらつきがある(表6)。社会は文系と理系に違いがみられ、前者は世界史B、日本史B、政治経済、倫理が比較的高く、後者は地理Bが比較的高い(表7)。

なお、社会については2011年度と2012年度で履修率に違いがみられる(図2)。この傾向が今後も続くのか、それとも一時的なものか、引き続き調査を続けて調べていく必要があるだろう。

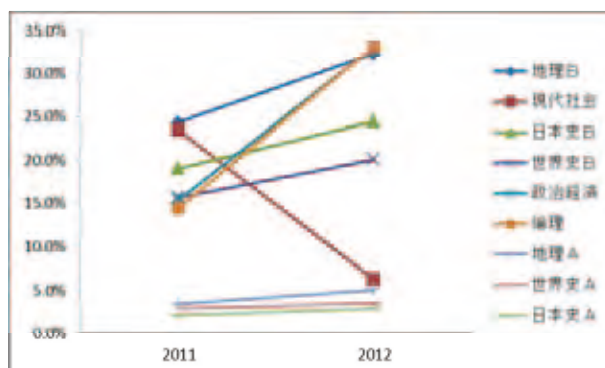


図2 高校社会の履修状況の変化 (全体)

受験勉強した科目

次に、多くの学生が受験勉強をした、すなわち高校で履修していないが大学入試に使用した教科・科目をみてみよう。表9に示すように、順位こそ違っているが、小論文、現代社会、政治経済、倫理がベスト5に入っている

表9 多くの学生が受験勉強をした科目 (上位5位)

2011					
科目名	一般前期	一般後期	3年次編入	その他	合計
小論文	19	111	0	22	152
倫理	64	19	0	4	87
現代社会	25	13	0	3	41
オールII	22	7	0	2	31
政治経済	21	6	0	3	30
理科総合A	21	2	0	7	30
2012					
科目名	一般前	一般後	3年次編入	その他	合計
倫理	183	35	0	16	234
政治経済	165	24	0	21	210
小論文	19	119	1	25	164
地理B	30	6	0	2	38
英語表現	22	5	1	3	31

4. おわりに

平成22年4月に引き続き平成23年、24年の4月に本学に入学した新生を対象に、高校でどのような科目を履修し、受験勉強し、本学の受験の際に選択したかを質問紙法により調べた。平成23年・24年のデータをもとに、学部・学科ごとに高校での履修状況にどのような違いがあるかを検討した。その結果、英語は学部・学科による違いはないが、数学、国語、理科、社会については文系・理系の違いがみられることがわかった。また、社会については平成23年度と24年度で違いがみられた。今後とも学生の立場に立った適切なカリキュラム設計をしていくために、こうした調査を期間を置いて継続していくべきと考える。

注

- 1) 平成 23・24 年度の 2・3 年次編入生は、それぞれ 150 人、148 人である。
- 2) 各科目群ごとに「その他」が入っている。
- 3) 大学入試における数学について、発達科学部は前期日程は人間形成学科、人間行動学科、人間表現学科が文系、人間環境学科が理系であるが、後期日程は同じ学科でも数学を指定するものからしないものまでさまざまな形態がある。詳しくは大学入試要項を参照されたい。医学部保健学科の前期日程は看護学専攻、作業療法学専攻が文系、検査技術科学専攻、理学療法学専攻が理系であるが、後期日程はどちらも数学は個別学力検査にはない。

高校時代の履修科目に関するアンケート			
神戸大学・大学教育推進機構			
◎本アンケートは神戸大学の教育改善のために、集計分析して基礎資料として利用するために 行われるものです。ご協力をお願いします。			
◎裏面もすべて回答してください。			
◎あなたは下記の本学入試のうち、どのタイプの試験を受験しましたか。当てはまるものを チェック(✓)してください。			
1	一般入試前期日程		
2	一般入試後期日程		
3	三年次編入学		
4	その他(AO、特別入試、編入学等)		
◎あなたの所属する学部・学科にチェック(✓)してください。			
5	文学部	21	工学部・建築学科
6	国際文化学部	22	工学部・市民工学科
7	発達科学部・人間形成学科	23	工学部・電気電子工学科
8	発達科学部・人間行動学科	24	工学部・機械工学科
9	発達科学部・人間表現学科	25	工学部・応用化学科
10	発達科学部・人間環境学科	26	工学部・情報知能工学科
11	法学部	27	農学部・食料環境システム学科・生産環境工学コース
12	経済学部	28	農学部・食料環境システム学科・食料環境経済学コース
13	経営学部	29	農学部・生命資源科学科
14	理学部・数学科	30	農学部・生命機能科学科
15	理学部・物理学科	31	海事科学部・海事技術マネジメント学科
16	理学部・化学科	32	海事科学部・海洋ロジスティクス科学科
17	理学部・生物学科	33	海事科学部・マリンエンジニアリング学科
18	理学部・地球惑星科学科		
19	医学部・医学科		
20	医学部・保健学科		

大学教育研究

◎あなたは下記の科目を学校で履修しましたか？また、学校の授業とは別に受験のために勉強しましたか？ それぞれについて答えてください。(右側の科目のそれぞれについて該当する選択肢を一つだけチェックしてください)				(裏面)
高校で履修し、神戸大学の受験に用いた	高校で履修しなかったが、受験勉強をして神戸大学の受験に用いた	高校で履修したが、神戸大学の受験には使用しなかった	高校で履修せず、神戸大学の受験に使用しなかった	
				【数学】
34				数学A
35				数学 I
36				数学B
37				数学 II
38				数学C
39				数学 III
40				理数数学 I
41				理数数学 II
42				理数数学探究
43				その他
				【国語】
44				国語総合
45				国語表現 I
46				国語表現 II
47				現代文
48				古典
49				古典講読
50				小論文
51				その他
				【英語】
52				英語 I
53				英語 II
54				リーディング
55				ライティング
56				オールラウンドコミュニケーション I
57				オールラウンドコミュニケーション II
58				総合英語
59				英語理解
60				英語表現
61				異文化理解
62				生活英語
63				時事英語
64				コンピュータ・LL演習
65				その他
				【他の外国語】
66				フランス語
67				ドイツ語
68				中国語
69				韓国語
70				その他
				【理科】
71				理科基礎
72				理科総合A
73				理科総合B
74				物理 I
75				物理 II
76				化学 I
77				化学 II
78				生物 I
79				生物 II
80				地学 I
81				地学 II
82				理数物理
83				理数化学
84				理数生物
85				理数地学
86				その他
				【社会】
87				日本史A
88				日本史B
89				世界史A
90				世界史B
91				地理A
92				地理B
93				現代社会
94				政治・経済
95				倫理
96				その他
				【情報】
97				情報A
98				情報B
99				情報C
100				その他